



Heat at Work

**Incollatrici a caldo e termosoffiatori**



## Il fai-da-te ha un futuro.

### I nuovi convogliatori ad aria calda e pistole a incollatrici a caldo STEINEL.

Apparecchi moderni, ergonomici e di ottima qualità – questo era l'obiettivo che ha portato allo sviluppo della nostra nuova generazione di utensili termici. Abbiamo osservato attentamente le esigenze personali dei nostri clienti e le possibilità offerte dalla tecnologia; abbiamo posto i nostri designer dinanzi a un compito chiaro e definito: costruire i migliori apparecchi termici che abbiamo mai creato! Il risultato ci rende più che soddisfatti. Prodotti che non sono solo belli esteticamente, ma che sono funzionali e tecnologicamente all'avanguardia. Qualità, sicurezza, longevità. I nostri prodotti garantiscono una funzionalità che dura nel tempo. Tutto questo è possibile grazie alla nostra trentennale esperienza nella produzione di utensili termici nei nostri stabilimenti Europei.

Come dicevamo: il fai-da-te ha un futuro.

## Sommario

<b>Pistole a termoadesivazione</b>	<b>4 – 5</b>	<b>Convogliatori ad aria calda</b>	<b>20 – 21</b>
neo1	6 – 7	HL 2020 E	22 – 23
neo2	8 – 9	HL Scan	24 – 25
Gluematic 5000	10 – 11	HL 1920 E	26 – 27
Gluematic 3002	12 – 13	HL 1620 S	28 – 29
Gluefix	14 – 15	HL Stick	30 – 31
Panoramica delle pistole a termoadesivazione	16 – 17	Panoramica dei convogliatori ad aria calda	32 – 33
Accessori per pistole a termoadesivazione	18 – 19	Accessori termosoffiatori	34 – 35
		Panoramica dei dettagli	36 – 37
		<b>Styrofix</b>	<b>38 – 39</b>
		<b>Presentazione del marchio</b>	<b>40 – 41</b>



## Incollaggio a caldo per milioni di utenti.

**Per tutti coloro che non rimangono incollati al passato.** Lo stesso scenario in milioni di case: promettenti tubetti di colla che quando se ne ha bisogno sono inutilizzabili. Spesso l'unica cosa che rimane veramente incollata è il tappo. La tecnica d'incollaggio a caldo di STEINEL è all'altezza di ogni aspettativa. Dotate della più recente tecnologia a batteria, le pistole a termoadesivazione Neo di STEINEL sono pronte per l'uso in 15 secondi. Versatili nell'utilizzo, sono infatti perfette per lavori casalinghi, hobby o per il bricolage; facili e veloci. Con una carica della batteria si possono eseguire oltre 200 applicazioni senza alcuna sbavatura.

**Una cifra eccezionale.**



Piccolo. Rapido. Nessuna sbavatura.  
Riponibile in ogni cassetto.  
Penna incollatrice a batteria **neo1**

Il maneggevole incollatutto senza filo neo1 è l'utensile ideale per lavori creativi – pronto per l'uso in soli 15 secondi. Con il nuovo sistema antisbavatura (ATS) la colla viene ritirata automaticamente nell'ugello quando si termina l'utilizzo. La colla pertanto non sbava più come avveniva nel passato. E grazie alla potente batteria agli ioni di litio sono possibili fino a 200 applicazioni con una sola carica!



Applicare. Per abbellire i tuoi oggetti.



Inclusi 3 stick di colla Ø 7 mm



Incluso caricabatterie USB



LED con indicazione stato batteria



Facile da ricaricare

**Dati tecnici**

Tempo di riscaldamento: ca. 15 secondi  
Temperatura di fusione: 170 °C  
Portata: 3 g/min.  
Dimensioni (A x L x P): 179 x 40 x 65 mm  
Autonomia: fino a 200 applicazioni o ca. 30 minuti di utilizzo continuo  
Tempo di caricamento della batteria: 90% in 3 ore  
Tensione: 3,6 V batteria agli ioni di litio  
Caricabatterie micro USB  
Allacciamento alla rete, caricabatterie: 100 - 240 V, 50/60 Hz  
Peso: 155 g

**Dettagli per l'ordinazione**

EAN 4007841 334109 (Scatola pieghevole inc. 3 stick di colla e caricabatterie USB)



**Accessori**

Stick di colla: max. Ø 7 mm (vedi pagina 19)



Ideale per



## Tutto sotto controllo. Senza filo ma con elevato potere d'incollaggio. Pistola a termoadesivazione a batteria **neo2**

Caratteristiche da professionista in un ergonomico formato: la pistola a termoadesivazione neo2 è il partner ideale per tutti gli appassionati di bricolage. L'apparecchio senza filo con potente batteria è pronto per l'uso in 15 secondi e può lavorare in continuo per una durata massima di 30 minuti. Incollare in modo pulito e preciso quasi tutti i materiali – metallo, legno, plastica, ceramica e molto altro.



**Unire.** Riparare rapidamente giocattoli di plastica con l'ausilio della colla a caldo.



Inclusi  
3 stick di colla  
Ø 7 mm



Incluso  
caricabatterie  
USB



LED con  
indicazione  
stato batteria



Facile da  
ricaricare



### Dati tecnici

Tempo di riscaldamento: ca. 15 secondi  
 Temperatura di fusione: 170 °C  
 Portata: 3 g/min.  
 Dimensioni (A x L x P): 157 x 47 x 158 mm  
 Autonomia: fino a 200 applicazioni  
 o ca. 30 minuti di utilizzo continuo  
 Tempo di caricamento della batteria: 90% in 3 ore  
 Tensione: batteria agli ioni di litio 3,6 V  
 Caricabatterie micro USB  
 Allacciamento alla rete, caricabatterie: 100 - 240 V, 50/60 Hz  
 Peso: 275 g

### Dettagli per l'ordinazione

EAN 4007841 334208  
 (Scatola pieghevole inc. 3 stick di colla  
 e caricabatterie USB)

### Accessori

Stick di colla: max. Ø 7 mm (vedi pagina 19)



Ideale per



## Forte. Pulita. Flessibile. Senza compromessi. Pistola a termoadesivazione **Gluematic 5000**

Fissaggio di tasselli di legno, incollaggio di cornici o di ghirlande di fiori: per la potente Gluematic 5000 nessun problema – dovunque e in ogni momento. Infatti dopo soli tre - cinque minuti di riscaldamento, l'utensile, grazie al moderno accumulo di calore, è in grado di lavorare senza filo per 20 minuti. Per lavori di incollaggio di una certa durata e su grandi superfici è ovviamente possibile collegare l'incollatrice con altissimo potere di fusione (22 g/min) direttamente all'alimentazione di corrente elettrica.



Incluso ugello standard e ugello lungo



**Assicurare.** Fissare i supporti dei ripiani negli armadi.



Inclusi 5 stick di colla Ø 11 mm



Pronta per l'uso in 3 - 5 minuti



Ugelli d'incollaggio sostituibili



Lavorare senza filo per una durata massima di 20 minuti



Funzionamento continuo con allacciamento alla corrente elettrica



Incluso ugello standard



Incluso ugello lungo

### Dati tecnici

Tempo di riscaldamento: 3 - 5 min  
 Temperatura di fusione: 210 - 220 °C  
 Portata: 22 g /min.  
 Dimensioni (A x L x P): 185 x 32 x 180 mm  
 Allacciamento alla rete: 220 - 240 V  
 Potenza: fase di riposo 20 W, fase di riscaldamento 500 W, fase di lavoro 120 W  
 Peso: 330 g (senza supporto)

### Dettagli per l'ordinazione

EAN 4007841 332716 (scatola pieghevole incl. 5 stick di colla e 2 ugelli)

### Accessori

Ugelli sostituibili e  
 Stick di colla: max. Ø 11 mm  
 (vedi pagina 19)

Ideale per



L'originale. Versatile e affidabile.  
Pistola a termoadesivazione **Gluematic 3002**

Elevato potere di fusione (16 g/min), formato piccolo e pratico, facilissima da usare e pronta per l'uso in soli sette minuti: la Gluematic 3002 a regolazione elettronica lavora secondo il principio "una per (quasi) tutto". Come affidabile strumento per lavori casalinghi e bricolage, è ideale per incollare, riparare, sigillare e per molti altri lavori necessari in casa. Praticissimi sono anche gli ugelli sostituibili disponibili come accessori.



Disponibile anche nella valigetta incl. 8 stick di colla da 11 mm.



**Decorare.** È facilissimo creare da soli ghirlande di fiori del tutto personali.



Inclusi stick di colla Ø 11 mm



Pronta per l'uso in 7 Min.



Ugelli d'incollaggio sostituibili



**Dati tecnici**

Tempo di riscaldamento: 7 min  
Temperatura di fusione: 206 °C  
Portata: 16 g /min  
Dimensioni (A x L x P): 185 x 30 x 160 mm  
Allacciamento alla rete: 100 - 240 V  
Potenza: fase di riposo 16 W, fase di riscaldamento 200 W, fase di lavoro 45 W  
Peso: 320 g

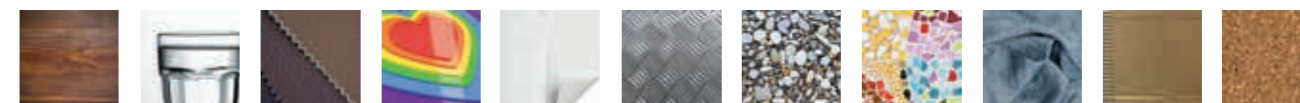
**Dettagli per l'ordinazione**

EAN 4007841 333317 (scatola pieghevole incl. 3 stick di colla)  
EAN 4007841 333393 (valigetta incl. 8 stick di colla)

**Accessori**

Ugelli sostituibili e  
Stick di colla: max. Ø 11 mm (vedi pagina 19)

Ideale per



## Il modello base per lavorare con creatività. Pistola a termoadesivazione **Gluefix**

Per tutti coloro a cui piace creare, costruire e decorare con creatività, Gluefix è la pistola incollatrice ideale. Il modello di base, in moderno design, convince per la sua forma slanciata ed ergonomica, è comodissima da tenere in mano e facile da usare. Grazie alle sue straordinarie caratteristiche, con Gluefix non vi è più nulla che impedisca di lavorare con precisione.



**Adornare con originalità.** Creare cartoline personali con stick di colla a caldo colorata.



Inclusi  
2 stick di colla  
Ø 11 mm



Pronta per l'uso  
in 7-8 min



### Dati tecnici

Tempo di riscaldamento: 7-8 min  
Temperatura di fusione: 200 °C  
Portata: 13 g /min  
Dimensioni (A x L x P): 175 x 30 x 125 mm  
Allacciamento alla rete: 100 - 240 V  
Potenza: fase di riposo 16 W, fase di riscaldamento 175 W, fase di lavoro 40 W  
Peso: 300 g

### Dettagli per l'ordinazione

EAN 4007841 333911 (scatola pieghevole incl. 2 stick di colla)

### Accessori

Stick di colla: max. Ø 11 mm  
(vedi pagina 19)



Ideale per





## Riepilogo incollaggio a caldo



	neo1	neo2	Gluematic 5000	Gluematic 3002	Gluefix
Decorazioni / Bricolage / Riparazioni	•	•	•	•	•
Lavorare senza filo	con batteria agli ioni di litio per 200 applicazioni	con batteria agli ioni di litio per 200 applicazioni	fino a 30 min. Accumulo del calore.		
Stick di colla da 7 mm	incl. 3 stick	incl. 3 stick			
Stick di colla da 11 mm			incl. 5 stick	incl. 3 stick	incl. 2 stick
Ugelli d'incollaggio sostituibili			incl. 2 ugelli	disponibili come accessori	
Avvio rapido in 15 sec	•	•			
Temperatura di fusione	170 °C	170 °C	210-220 °C	206 °C	200 °C
Portata	3 g/min	3 g/min	22 g/min	16 g/min	13 g/min



Colla di qualità  
STEINEL.

Nella confezione richiudibile "Easy-Pack".



Tutto è incollabile.  
Tutto è possibile. Tutto chiaro.

I vantaggi della colla a caldo.

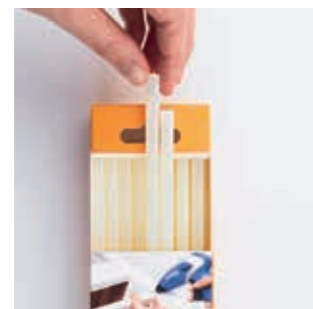
- Rapida – già in grado di tenere entro pochi secondi
- Priva di solventi e pertanto non nociva
- La colla tuttofare – per quasi tutti i materiali
- Possibilità di scollare con aria calda



Sempre disponibile. In tal modo gli stick di colla sono rapidamente pronti per l'uso e conservati in un luogo sicuro.



Applicazione



Rimozione



Chiusura

Incollare meglio con la giusta colla.

Il giusto stick per ogni esigenza.

Stick di colla da Ø 7 mm per neo1 e neo2.



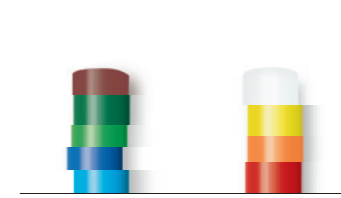
**Stick di colla Ultra Power da 7 mm**  
Colla a caldo universale estremamente potente. Ideale per tutti i lavori di bricolage e fai-da-te.

40 pz. 240 g EAN 4007841 006730  
16 pz. 96 g EAN 4007841 006747



**Stick di colla Cristal da 7 mm**  
Colla tuttofare trasparente. Ideale per bricolage e decorazione.

40 pz. 240 g EAN 4007841 006594  
16 pz. 96 g EAN 4007841 006624



**Stick di colla colorati misti da 7 mm**  
Potente colla a caldo universale. Ideale per l'incollaggio di materiali colorati o per applicare scritte colorate.

16 pz. 96 g EAN 4007841 006969

Stick di colla da Ø 11 mm per Gluematic 5000, Gluematic 3002 e Gluefix.



**Stick di colla da 11 mm Ultra Power**  
Colla a caldo universale estremamente potente. Ideale per tutti i lavori di bricolage e fai-da-te.

40 pz. 1000 g EAN 4007841 046910  
20 pz. 500 g EAN 4007841 044930  
10 pz. 250 g EAN 4007841 006761



**Stick di colla Cristal da 11 mm**  
Colla tuttofare trasparente. Ideale per bricolage e decorazioni.

40 pz. 1000 g EAN 4007841 006822  
20 pz. 500 g EAN 4007841 048419  
10 pz. 250 g EAN 4007841 006754



**Stick di colla bianchi da 11 mm**  
Potente colla a caldo universale. Ideale per eseguire operazioni d'incollaggio o perfezionamento su materiali chiari.

10 pz. 250 g EAN 4007841 006808



**Stick di colla neri 11 mm**  
Potente colla a caldo universale. Ideale per eseguire operazioni d'incollaggio o perfezionamento su materiali scuri.

10 pz. 250 g EAN 4007841 006792



**Stick di colla per legno da 11 mm**  
Colla a caldo speciale per tutti i tipi di legno.

10 pz. 250 g EAN 4007841 006778



**Stick di colla colorati misti da 11 mm**  
Potente colla a caldo universale. Ideale per l'incollaggio di materiali colorati o per applicare scritte colorate.

10 pz. 250 g EAN 4007841 006815

Ugelli sostituibili per Gluematic 5000 e Gluematic 3002.



**Ugello standard Ø 2,0 mm**  
Ideale per tutte le comuni operazioni d'incollaggio.

EAN 4007841 076061



**Ugello lungo Ø 2,8 mm**  
Preciso dosaggio su punti difficilmente accessibili.

EAN 4007841 075965



**Ugello sottile Ø 1,0 mm**  
Dosaggio preciso in caso di operazioni d'incollaggio particolarmente delicate.

EAN 4007841 076160



## Semplicemente più calda. Semplicemente più efficace.

### Aria calda di STEINEL.

Moderna, ergonomica e con una tecnologia superiore – questa è la nuova generazione dei convogliatori ad aria calda STEINEL. Quale precursore e leader di mercato per questa tecnologia, STEINEL con la nuova generazione ora disponibile pone ancora una volta nuovi criteri di riferimento.

- Lunga durata
- Maggiore potenza
- Ergonomia ottimale

Il C Frame è il nuovo, inconfondibile elemento di design della nuova famiglia di prodotti. Oltre a un'ergonomia nettamente migliore, questo design è sinonimo di chiarezza e ordine. Potente e dinamico, il telaio racchiude la tecnologia interna e articola la forma esterna nelle sue aree funzionali. Seguendo questa filosofia è stato anche possibile ottimizzare il baricentro. Per rendere il lavoro più piacevole svolgendolo praticamente senza fare fatica.

## Il modello high-end. Convogliatore ad aria calda **HL 2020 E**

Gli artigiani professionisti puntano sul robusto convogliatore ad aria calda HL 2020 E. L'utensile termico a regolazione elettronica con una potenza di 2200 Watt si lascia gestire con tutta facilità tramite joystick, regola la temperatura da 80 a 630 °C e consente, grazie al display a cristalli liquidi, di lavorare in tutta comodità. La segnalazione del calore residuo avverte che il bocchettone di fuoriuscita dell'aria è bollente. Grazie al potente ventilatore e alla possibilità di dosare con esattezza il calore, l'apparecchio high-end è utilizzabile praticamente dovunque – per la termoretrazione di cavi, la saldatura, la modellatura e numerose altre sfide.



Disponibile anche nella valigetta incl. ugello riduttore da 9 mm



**Riparazione.** Saldatura di serbatoi dell'acqua in PVC.



Baricentro dell'apparecchio ottimizzato



Superficie di appoggio antiscivolo



Ventilatore a 3 livelli



Display a cristalli liquidi



Segnalazione del calore residuo



Avvertimento in caso di surriscaldamento



Possibilità di aggancio



Facile regolazione della temperatura tramite joystick



Cavo di rete sostituibile



### Dati tecnici

Potenza: 2200 W  
 Temperatura: 80 - 630 °C  
 Volume di aria: 150 - 500 l/min  
 Livello 1 150 l/min.  
 Livello 2 150 - 300 l/min.  
 Livello 3 300 - 500 l/min.  
 Regolazione della temperatura:  
 in continuo in passi da 10 °C tramite Joystick  
 Indicazione della temperatura: display a cristalli liquidi  
 Dimensioni (A x L x P): 253 x 85,5 x 200 mm  
 Allacciamento alla rete: 220 - 230 V, 50/60 Hz  
 Classe di protezione (senza allacciamento al conduttore di protezione): II  
 Motore: motore a spazzole  
 Riscaldamento: resistenza in ceramica  
 Spegnimento del riscaldamento in caso di superamento di una determinata temperatura: sì  
 Termoprotezione: sì  
 Lunghezza del cavo di rete: 2,20 m  
 Peso: 880 g

### Dettagli per l'ordinazione

EAN 4007841 008192  
 (scatola pieghevole)  
 EAN 4007841 352202  
 (valigetta incl. ugello riduttore da 9 mm)

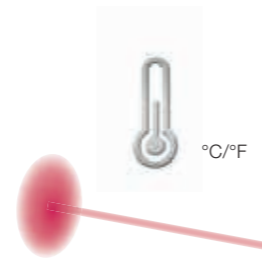
### Accessori

EAN 4007841 214919 HL Scan  
 EAN 4007841 078218 filtro per polveri sottili  
 (ulteriori accessori a partire da pagina 34)



## Rilevamento preciso della temperatura. Scanner termico **HL Scan** per HL 2020 E e HL 1920 E

Chi lavora con materiali sensibili, può contare sull'HL Scan. Affidabile e preciso, l'apparecchio rileva tramite sensore la temperatura del pezzo. Il raggio di luce LED serve come pratica marcatura dell'area. Segnali visivi e acustici avvertono se la superficie è troppo fredda o troppo calda. In tal modo lo scanner consente di lavorare sempre nell'intervallo di temperatura ideale. L'HL Scan è dunque il complemento ottimale dell'HL 2020 E e HL 1920 E – e la perfetta assicurazione sulla vita per i materiali sensibili.



**Lisciatura.** Lisciatura di pelle alla giusta temperatura, con HL Scan come optional.



Avvertimento visivo: troppo caldo

Temperatura ideale

Avvertimento visivo: troppo freddo

Avvertimento acustico

### Dati tecnici

Intervallo di temperatura: 0-300 °C  
 Rilevamento della temperatura: tramite sensore  
 Marcatura dell'area: con raggio luminoso  
 Distanza ottimale dal pezzo: 15 cm  
 Dimensioni (A x L x P): 146,6 x 51 x 44 mm  
 Tensione: batterie da 9 V incluse  
 Particolarità: valori di emissione e limiti di tolleranza regolabili  
 Peso: 165 g



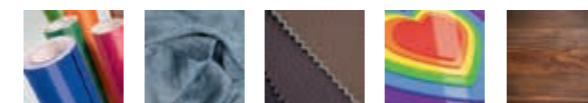
### Dettagli per l'ordinazione

EAN 4007841 014919 (scatola pieghevole)

Facile da installare sull'HL 2020 E o HL 1920 E



Ideale per



## Per eseguire lavori particolarmente impegnativi. Convogliatore ad aria calda **HL 1920 E**

Di pregiata lavorazione e con un baricentro perfettamente equilibrato, il convogliatore ad aria calda di lunga durata HL 1920 E è uno strumento irrinunciabile per appassionati di bricolage ambiziosi. Una potenza di 2000 Watt, la regolazione in continuo della temperatura da 80 a 600 °C e il comando del volume d'aria su tre livelli rendono questo termosoffiatore uno dei migliori sul mercato. Inoltre, se quando si saldano materiali plastici o si rimuovono vernici la temperatura sale troppo, il dispositivo di spegnimento automatico protegge l'apparecchio evitandone il surriscaldamento.



**Modellatura.** Modellatura mirata della plastica tramite il calore.



Baricentro ottimizzato



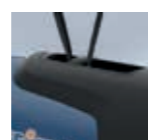
Superficie di appoggio antiscivolo



Ventilatore a 3 livelli



Regolazione della temperatura a regolazione continua



Possibilità di aggancio



### Dati tecnici

Potenza: 2000 W  
 Temperatura: 80 - 600 °C  
 Volume di aria: 150 - 500 l/min  
 Livello 1 150 l/min.  
 Livello 2 150 - 300 l/min.  
 Livello 3 300 - 500 l/min.  
 Regolazione della temperatura: in 9 passi tramite rotella di regolazione  
 Dimensioni (A x L x P): 253 x 84,5 x 200 mm  
 Allacciamento alla rete: 220 - 230 V, 50/60 Hz  
 Classe di protezione (senza allacciamento al conduttore di protezione): II  
 Motore: motore a spazzole  
 Riscaldamento: resistenza in ceramica  
 Spegnimento del riscaldamento in caso di superamento di una determinata temperatura: no  
 Termoprotezione: sì  
 Lunghezza del cavo di rete: 2,20 m  
 Peso: 840 g

### Dettagli per l'ordinazione

EAN 4007841 352103  
 (scatola pieghevole)

### Accessori

EAN 4007841 214919 HL Scan  
 EAN 4007841 078218 filtro per polveri sottili  
 (ulteriori accessori a partire da pagina 34)



L'apparecchio base per chi fa ingresso per la prima volta nel mondo dei convogliatori ad aria calda.

## Convogliatore ad aria calda **HL 1620 S**

Asciugare l'intonaco, accendere il barbecue o applicare la sciolina agli sci: sia fuori sia dentro casa c'è sempre molto da fare. Lavorare con un'assistenza professionale è più semplice. Il convogliatore ad aria calda HL 1620 S aiuta ad affrontare le sfide di ogni giorno come fossero un gioco da ragazzi. Con due livelli di regolazione lavora a 300 e 500 °C, ha un baricentro ottimizzato che consente di procedere senza fatica e una termoprotezione integrata. Tutto in soli 670 grammi di prodotto. Straordinario.



**Rimozione.** Con l'ausilio dell'aria calda è più facile rimuovere adesivi.



Baricentro ottimizzato



Ventilatore a 2 livelli



### Dati tecnici

Potenza: 1600 W  
 Temperatura: 300/500 °C  
 Volume d'aria: 240/450 l/min.  
 Regolazione della temperatura: su 2 livelli  
 Dimensioni (A x L x P): 252 x 85,5 x 200 mm  
 Allacciamento alla rete: 220 - 230 V, 50/60 Hz  
 Classe di protezione  
 (senza allacciamento al conduttore di protezione): II  
 Motore: motore a spazzole  
 Riscaldamento: resistenza in micanite  
 Spegnimento del riscaldamento in caso di superamento di una determinata temperatura: no  
 Termoprotezione: sì  
 Lunghezza del cavo di rete: 2,20 m  
 Peso: 670 g

### Dettagli per l'ordinazione

EAN 4007841 351106 (scatola pieghevole)

### Accessori

(vedi pagina 34)



## Piccolo e pratico. Ideale per il modellismo. Convogliatore ad aria calda **HL Stick**

Che si tratti di lavori di riparazione, di bricolage o di ambizioso modellismo: la precisione è fondamentale – ed è la specialità dell'HL Stick. Il versatile e compatto convogliatore ad aria calda svolge con estrema precisione anche le operazioni più delicate. Grazie alla leggerezza del materiale con cui è realizzato e ai suoi ugelli di precisione, raggiunge punti che di solito sono difficilmente accessibili. La sicura superficie di appoggio consente inoltre agli appassionati di bricolage di lavorare a mani libere, e la luce LED integrata illumina perfettamente anche gli angoli più lontani. Il calore giunge quindi sempre esattamente laddove è necessario.



reddot design award  
winner 2013



**Termoretrazione.** lavorare a mani libere grazie al suo appoggio sicuro.



Luce di lavoro  
LED



Possibilità di  
aggancio



### Dati tecnici

Potenza: 350 W  
Temperatura: 400 °C (con ugello 500 °C)  
Volume d'aria: 100 l/min  
Dimensioni (A x L x P): 235 x 78 x 76 mm  
Allacciamento alla rete: 220 - 230 V, 50 Hz  
Classe di protezione  
(senza allacciamento al conduttore di protezione): II  
Motore: motore a spazzole  
Riscaldamento: resistenza in ceramica  
Termoprotezione: sì  
Lunghezza del cavo di rete: 2,20 m  
Peso: 600 g

### Dettagli per l'ordinazione

EAN 4007841 004019  
(scatola pieghevole incl. 4 ugelli)



Inclusi 4 ugelli



Ugello riflettore  
10 mm  
Termoretrazione  
(ugello stretto)



Ugello riflettore  
40 mm  
Termoretrazione  
(ugello largo)



Ugello di  
precisione Ø  
4,5 mm  
Lavorazione  
puntuale



Ugello riduttore  
Ø 7 mm  
Aumenta la  
temperatura a  
500 °C





### Riepilogo Convogliatori ad aria calda



	HL 2020 E	HL 1920 E	HL 1620 S	HL Stick
Distacco e modellatura	•	•	•	•
Termoretrazione	•	•	•	•
Saldatura	•	•		
Dissaldatura	•	•		•
Potenza	2200 W	2000 W	1600 W	350 W
Temperatura	80 - 630 °C	80 - 600 °C	300 / 500 °C	400 °C
Volume di aria	150 - 500 l/min	150 - 500 l/min	240 - 450 l/min	100 l/min
Temperatura a regolazione continua	•	•		
Comando digitale	•			
Possibilità di aggancio	•	•		•
Segnalazione del calore residuo	•			
Avvertimento in caso di surriscaldamento	•			
Cavo di rete sostituibile	•			
Disponibile anche nella pregiata valigetta	•			
Scanner termico HL Scan come accessorio optional	•	•		
Filtro per polveri sottili come accessorio optional	•	•		

## Accessori individuali

### Staccare e Modellare



Ugello per flusso allargato da 50 mm  
EAN 4007841 070113



Ugello per flusso allargato da 75 mm  
EAN 4007841 070212



Ugello con bordo da 50 mm  
EAN 4007841 070311



Ugello con bordo da 75 mm  
EAN 4007841 070410



Set di raschietti per vernici,  
5 pezzi  
EAN 4007841 010317

### Termoretrazione



Ugello a riflettore  
EAN 4007841 070519



Connettore crimp  
Ø 0,5-1,5 mm  
EAN 4007841 006655  
Ø 1,5-2,5 mm  
EAN 4007841 006648  
Ø 0,1-6,0 mm  
EAN 4007841 006662



Tubo di calettamento  
Ø 1,6-4,8 mm  
EAN 4007841 071318  
Ø 4,8-9,5 mm  
EAN 4007841 071417  
Ø 4,0-12,0 mm  
EAN 4007841 072766  
Set EAN 4007841 075811

### Dissaldatura e riscaldamento mirato

(HL 2020 E + HL 1920 E)



Ugello riduttore da 9 mm  
EAN 4007841 070618



Ugello a riflettore per saldature da 10 mm  
EAN 4007841 074616



Ugello riduttore da 14 mm  
EAN 4007841 070717

### Saldatura

(HL 2020 E + HL 1920 E)



Zoccolo di saldatura  
Installabile su ugello riduttore 9 mm  
EAN 4007841 070915



Ugello a fessura per flusso allargato  
Installabile su ugello riduttore 14 mm  
EAN 4007841 074715



Rullo pressore  
Per la saldatura di pellicole e  
l'applicazione di listelli perimetrali  
per bordi  
EAN 4007841 012311



Filo di apporto in HDPE  
100 g  
EAN 4007841 071219



Filo di apporto in PP  
100 g  
EAN 4007841 073411



Filo di apporto in PVC  
100 g  
EAN 4007841 073114



Filo di apporto in ABS  
100 g  
EAN 4007841 074210

### Accessori speciali

(HL 2020 E + HL 1920 E)



HL Scan  
EAN 4007841 014919



Filtro per polveri sottili  
EAN 4007841 078218

Perché i convogliatori ad aria calda STEINEL sono i migliori.

**Panoramica dei dettagli**

Electronic Control significa per voi:

- Resistenza in ceramica per una durata utile fino a 600 ore
- Si può utilizzare il completo kit di accessori STEINEL, compreso lo scanner termico HL-Scan
- Possibilità di lavorare a temperature più alte
- Protezione dal surriscaldamento con l'utilizzo di ugelli riduttori



**Superficie di appoggio antiscivolo.** Nell'HL 2020 E e nell'HL 1920 E.



**Baricentro dell'apparecchio ottimizzato.** Consente di lavorare a lungo senza affaticarsi.



**Cavo di rete sostituibile**  
Nell'HL 2020 E.



**Possibilità di aggancio.**  
Nell'HL 2020 E,  
nell'HL 1920 E  
e nell'HL Scan.



**Segnalazione del calore residuo.**  
Nell'HL 2020 E.



**Filtro per polveri sottili come optional.**  
Per l'HL 2020 E  
e l'HL 1920 E.



**Scanner termico HL Scan come optional.**  
Per l'HL 2020 E  
e l'HL 1920 E.

**Display a cristalli liquidi.**  
Nell'HL 2020 E.



**Ventilatore a 3 livelli.**  
Per l'HL 2020 E  
e l'HL 1920 E.

Rapido. Semplice. Di alta precisione.  
 Tagliapolistirolo **Styrofix**

Styrofix è sinonimo di precisione, rapidità e semplicità. Il tagliapolistirolo a caldo taglia pannelli di espanso rigido come polistirolo, Sagex o Alporit. Le tre lame nelle varianti standard, sottile e ad uncino consentono agli utenti una vasta gamma di applicazioni. È possibile creare con la massima precisione ghirlande di polistirolo, realizzare plastici o lavorare stucchi – naturalmente sempre con un taglio perfetto.



200 °C



**Modellismo.** Produzione di propri pezzi di ricambio o costruzione di nuovi modelli.



Pronto per l'uso in 6 minuti



Profondità del taglio max. 50 mm



Facile sostituzione delle lame di taglio



Ritagli circolari senza alcun problema



Taglio di canali per portacavi

**Dati tecnici**

Dimensioni (A x L x P): 35 x 100 x 225 mm  
 Allacciamento alla rete : 100-240 V  
 Potenza: fase di riposo 20 W, fase di riscaldamento 250 W, fase di lavoro 45 W  
 Tempo di riscaldamento: 6 min  
 Temperatura di lavoro: 200 °C  
 Profondità del taglio: 50 mm  
 Peso: 315 g

**Dettagli per l'ordinazione**

EAN 4007841 334017 (scatola pieghevole incl. 3 lame)

Incluse 3 lame di taglio



## Heat at work. La presentazione del marchio **Steinel** - chiara, compatta, semplifica la vendita.

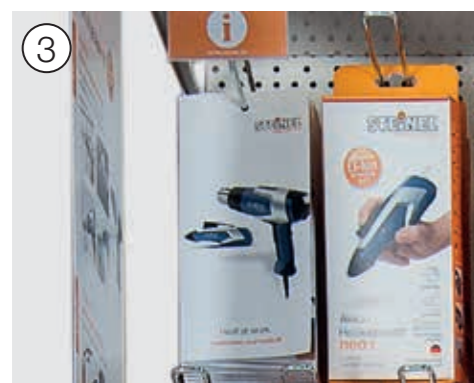
Chiara e compatta, l'esposizione dei prodotti ad aria calda e di incollaggio a caldo STEINEL mette in risalto le qualità e il vario assortimento degli articoli disponibili. I clienti trovano subito il giusto prodotto e gli adeguati accessori. Numerosi dettagli sottolineano la pregiata immagine di STEINEL sul mercato. Un giusto mezzo per far conoscere e apprezzare l'intera gamma STEINEL.



1 La qualità dei prodotti STEINEL che convince i consumatori



2 Le targhette facilitano la scelta dei prodotti



3 Opuscolo informativo gratuito per i Vostri clienti



4 Adesivi con numerose informazioni ed esempi di applicazioni



Competenza su un'area di 1,25 x 2,20 m

## STEINEL. L'originale.

STEINEL®

### Marchio STEINEL

- Da oltre 30 anni STEINEL è leader sul mercato delle tecnologie ad aria calda
- Progettato in Germania
- Prodotto in Europa



### Garanzia STEINEL

Il nostro sistema di gestione è certificato ai sensi della norma in materia di qualità DIN EN ISO 9001 e della norma in materia di ambiente DIN EN ISO 14001.



### Qualità certificata

Per noi è scontato che tutti i prodotti STEINEL debbano essere conformi alle norme europee sulla sicurezza. Il fatto che ciò comporti molte spese e a livello tecnico non sia sempre facile da realizzare, non costituisce per noi un deterrente. Per STEINEL è molto importante che Voi otteniate qualità certificata – al 100%.



### Servizio di assistenza clienti STEINEL



- Telefono: +39 02 96457231
- e-mail: info@steinel.it
- Lunedì – venerdì 8–17

### www.stinel.it

- Panoramica dei prodotti
- Istruzioni per l'uso da scaricare
- Filmati sui prodotti



### Servizio di riparazione STEINEL

- Servizio di riparazione dei convogliatori ad aria calda STEINEL



### Servizio ricambi STEINEL

- Garanzia di reperibilità dei pezzi originali



STEINEL Italia S.r.l. Largo Donegani 2 | I-20121 Milano | Italy  
Telefono + 39 / 02 / 96457231 | Fax + 39 / 02 / 96459295

[www.steinell.it](http://www.steinell.it)  
[www.youtube.com/steinelgmbh](http://www.youtube.com/steinelgmbh)  
[www.xing.com/companies/steinelvertriebgmbh](http://www.xing.com/companies/steinelvertriebgmbh)

**STEINEL**  
Intelligent technology